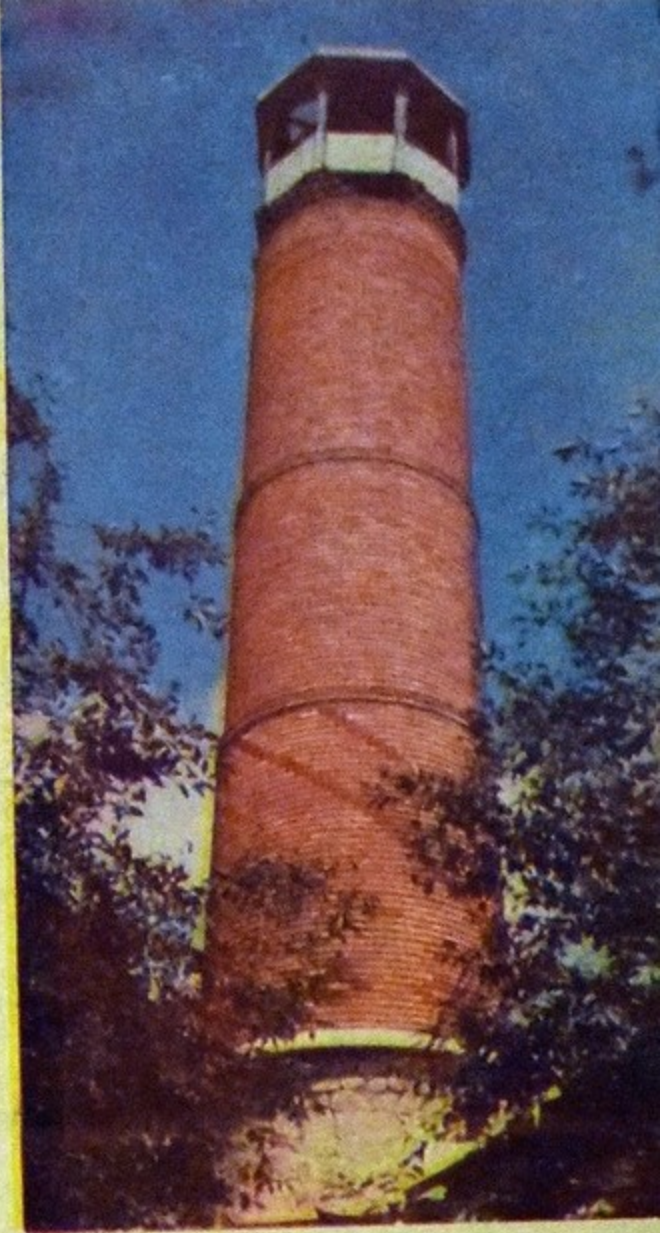


гокрасочную гамму восточного интерьера... Значительную выразительность и колорит общему силуэту Шуши придают культовые сооружения — мечети, занимающие наиболее удачные места в городской застройке. Самым крупным является здание соборной мечети Говхагаги (1883/84 гг.), построенной на месте деревянной мечети Ибрагим-хана (1768—69 гг.) известным карабахским зодчим Кербалай Сэфи-ханом Карабаги. Мечеть носит торжественный характер, стены ее украшены затейливой арабской вязью в виде замысловатого орнамента. Композиция здания была увенчана двумя стройными минаретами из двухцветного кирпича. Среди этих элементов архитектуры располагались небольшие родники-булаги, как бы подчеркивающие характерные детали ландшафта Шуши. Богатое историческое прошлое города, множество архитектурных памятников — всем этим по праву гордится сейчас древняя Шуша.



Минаре  
Минарет



9(C411)

9963

Ш У Ш А  
А Б И Д Э Л Э Р И  
•  
П А М Я Т Н И К И  
Ш У Ш И

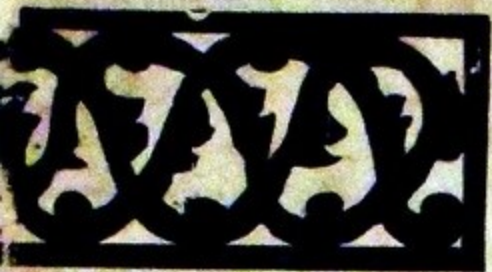
Мүеллифи Ш. Фатуллаев.  
Редактору М. Начафов.  
Риссамы И. Пичхадзе.  
Фотолары Һ. Һүсейнзадеиндир.  
Бедии редактору Ј. Агајев  
Техники редактору Р. Әһмәдов.  
Уз габыгында Әскеран галасы верилмишдир  
На обложке виды Аскеранской крепости

9963 - 222 408

M. F. Axiyov  
Azərbaycan Dövlət  
KİTAPXANAS

кәчлик . 1970 . гәнджлик

1211 910411/ 00-63



# ШУША

## АБИДЭЛЭРИ

