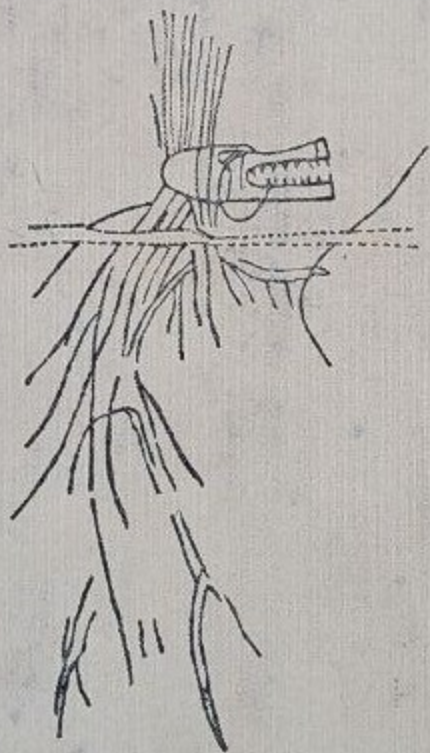


АРХЕОЛОГИЧЕСКИЕ
ОТКРЫТИЯ
1977 ГОДА



АКАДЕМИЯ НАУК СССР
Ордена Трудового Красного Знамени
Институт археологии

АРХЕОЛОГИЧЕСКИЕ ОТКРЫТИЯ 1977 ГОДА

2-4841636

М. Ф. Ахундов adına
Azərbaycan Respublikası
KİTABXANASI



ИЗДАТЕЛЬСТВО «НАУКА»

Москва 1978

На раннесредневековом поселении Узюмлутепе у сел. Битдили заложен шурф (5×5 м). Культурный слой мощностью до 1,8 м содержит многочисленные обломки керамики и фрагменты черепиц, характерные для памятников III—VII вв. Расчищены очаг открытого типа и хозяйственная яма диаметром 1 м и глубиной 1,2 м. В юго-восточной части шурфа зафиксирован слой пожа-

ра. Обнаружено одно мусульманское погребение.

Разведками у сел. Гараджаамирли открыты два поселения: эпохи раннего железа и XII—XIII вв. В 7 км к северу от того же селения выявлено еще одно поселение XII—XIII вв. — Мунджуглутепе.

*Г. П. Кесаманлы, Г. Ф. Джафаров,
И. А. Бабаев*

МАВЗОЛЕЙ БЕЗ ПЕРЕКРЫТИЯ В СЕЛ. ПАПРАВЕНД

В сел. Паправенд Агдамского р-на расчищен мавзолей без перекрытия XIV в. Он имеет в плане форму квадрата с наружными размерами 5,8×6,0 м и внутренними — 5,0×5,0 м. Высота стен мавзолея 1,4 м, ширина 0,4 м. Стены мавзолея сложены из известняка с внутренней забутовкой. Поверху стены завершаются полукруглыми каменными плитами (ширина 44 см, радиус 30 см, длина 60 см). Эти плиты, выступая на

4 см наружу, образуют карниз. Вход в мавзолей находится с северо-западной стороны. Высота входного проема 1,0 м, ширина 0,4 м. Проем имеет арочную форму. Аналогичные мавзолеи без перекрытия зафиксированы также на Апшероне, в Шемахинском и Джебраильском р-нах республики.

*К. М. Мамедзаде, Н. М. Гулиев,
В. И. Керимов*

НОВЫЕ ЭПИГРАФИЧЕСКИЕ ПАМЯТНИКИ XII — XV ВВ. НА АПШЕРОНЕ

Эпиграфическая экспедиция Института истории АН Азербайджанской ССР вела исследования в Апшеронском р-не. У входа в мечеть «Туба-Шахи» около Мардакянской башни над дверью имеется надпись, сообщающая о постройке мечети в конце XV в. Внутри мечети есть надпись XIV в., связанная с историей ее постройки. Эта надпись находилась на здании мечети, существовавшем до XV в. При ремонтных работах здесь обнаружен камень с надписью, художественное оформление и палеографические особенности которой дают возможность отождествить ее с надписью, найденной Н. В. Ханьковым в 1853 г. у Мардакянской башни, и отнести к XII в. Камень содержит лишь начало надписи, очевидно, высеченной на не-

скольких камнях известняка. Почерк — крупный насх без диакритических знаков. Сохранность второй строки плохая. Первая строка говорит о постройке минарета. На основе данной надписи можно утверждать, что на месте мечети «Туба-Шахи» еще до XIV в. существовала более ранняя мечеть с примыкающим к ней минаретом XII в.

Надпись, находящаяся над дверью мавзолея в Сураханах, очищена и эстампирована. Она двустрочная, арабоязычная, высеченная почерком сульс на камне-известняке (0,68×0,42 м), повествует о постройке мавзолея в месяце мухаррам 803 г. х. (22 VIII—21 IX 1400 г.). Первая строка надписи плохо сохранилась, имя погребенного в мавзолее почти сбито. Имя отца