

# АРХИТЕКТУРА АЗЕРБАЙДЖАНА

---

XVI-XIX вв.



АКАДЕМИЯ НАУК АЗЕРБАЙДЖАНСКОЙ ССР  
ИНСТИТУТ АРХИТЕКТУРЫ И ИСКУССТВА

А. В. САЛАМЗАДЕ

АРХИТЕКТУРА  
АЗЕРБАЙДЖАНА  
XVI—XIX вв.

КНИЖНИК

ИЗДАТЕЛЬСТВО АКАДЕМИИ НАУК АЗЕРБАЙДЖАНСКОЙ ССР  
БАКУ — 1964

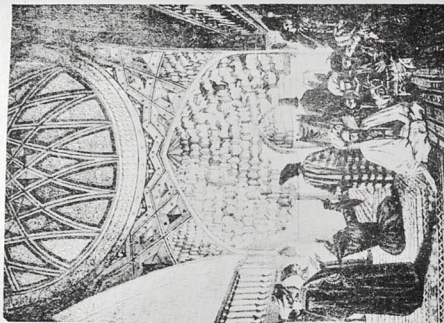


Рис. 20

Шура, Мечеть Гохар-Ала, XVIII в. Общий вид и интерьер (рисунок худ. В. Верещагина).

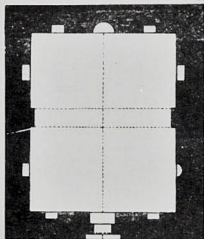
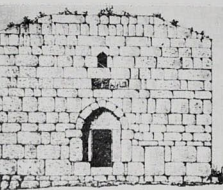
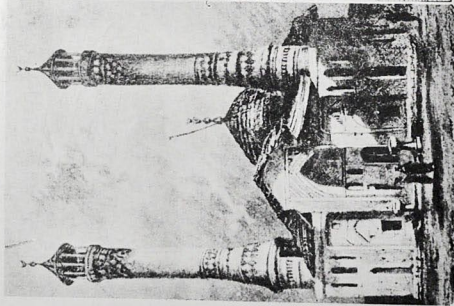


Рис. 23

Физульский р-н, сел. Кара-базар. Мечеть (XVII в.). Северный фасад и план.

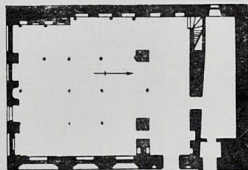


Рис. 24

Ордубад. Мечеть Нижне-Ашербаская. План.

рам мавзолеям объемно-пространственный характер сооружений, имеющих значительное внутреннее пространство. Эти мавзолеи по своему типу приближаются уже к купольным гробницам.

Характерным признаком восьмигранных мавзолеев этого времени надо также признать очень слабое выявление цоколя, тогда как в предыдущий период цоколи большинства восьмигранных мавзолеев сильно выделялись, хотя никогда не приобретали того значения, как в архитектуре башенных мавзолеев. Но в мав-

золеях XVI—XVII вв. мы встречаемся с новым явлением, заключающимся в том, что под мавзолеи иногда возводились стилобаты. Подобные стилобаты известны по некоторым калашским мавзолеям (например, в мавзолее шейха Ибрагима).

Единственным в своем роде является цоколь восьмигранного мавзолея в сел. Агбиль Кубинского района. Здесь цоколь хотя и не выделен объемно, но, возведенный из камня в отличие от кирпичного массива самого мавзолея приобретает в общей композиции его значительную художественную выразительность.

Следующая типологическая группа — купольные гробницы — в рассматриваемый период представляется менее широко. Основным признаком этой типологической группы следует признать квадратной формы зал, перекрываемый сферическим куполом. Наружная объемная композиция купольных гробниц складывается из нижнего кубического объема и стрельчатой формы купола.

К группе купольных гробниц, наряду с пахичеванским мавзолеем Имамзаде, относится мавзолей в сел. Саритене в уезде у р. Кушкарчай, мавзолей семьи Антегалбека в Касум-Измайловском районе, мавзолей шейха Джуксеида в сел. Хазри Кусарского района и несколько небольших мавзолеев в ашшеронских селениях, среди которых можно назвать мавзолей в сел. Мардакчи.

Применение в купольных мавзолеях XVI—XVII вв. порталных композиций ограничивается только мавзолеями Ашшерона, в которых они обычно имеют вид глубокого портика.