

M 45
200
на 1887.
1886



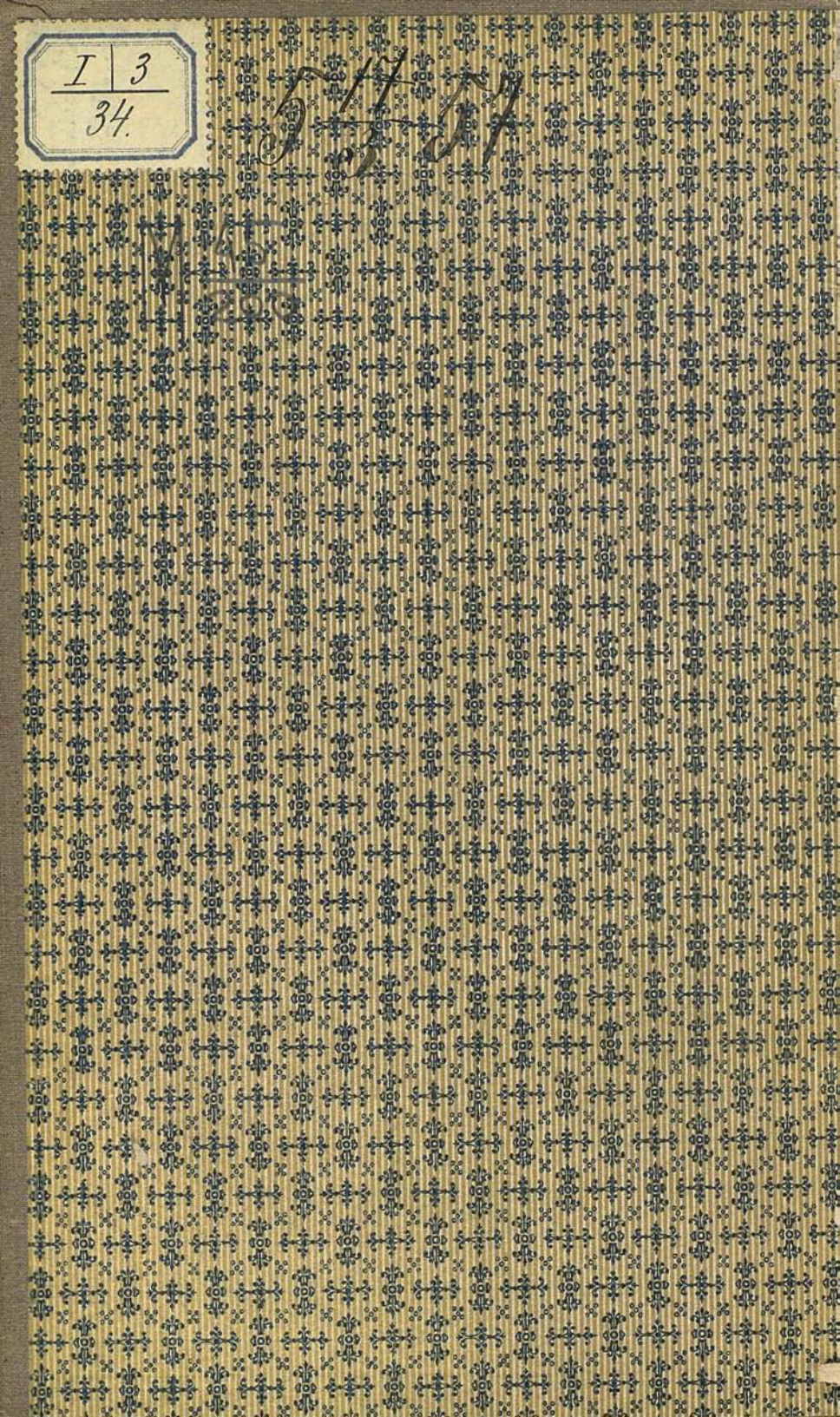
КАВКАЗСКІЙ
КАЛЕНДАРЬ

НА 1887 ГОДЪ



I | 3
34

Handwritten signature or initials



du(срнз) 0р8

М $\frac{45}{200}$

$\frac{801-99}{1160-8}$

Почетно.

КАВКАЗСКІЙ КАЛЕНДАРЬ

НА 1887 ГОДЪ.

ИЗДАНЪ ПО РАСПОРЯЖЕНІЮ

Главнначальствующаго Гражданскою частію на Кавказѣ,
ПРИ КАВКАЗСКОМЪ СТАТИСТИЧЕСКОМЪ КОМИТЕТѢ,

ПОДЪ РЕДАКЦІЕЮ

ПОМОЩНИКА ГЛАВНАГО РЕДАКТОРА КОМИТЕТА, КОЛЛЕЖСК. СОВѢТН. Е. Кондратенко.

ХЛІІІ годъ.

Къ Календарю приложены: 30-ти верстная карта Кавказскаго края, съ Занаспійской областью, описаніе поѣздки Главнначальствующаго Гражданскою частью на Кавказѣ Ннзя А. М. Дондукова-Норсакова въ 1884 г. въ Мервѣ, съ краткимъ историческимъ очеркомъ Мервскаго оазиса и рисунками видовъ Древняго Мерва.

5 17 57
3

ТИФЛИСЬ.

Типографія Канц. Главнначальств. гражданск. частью на Кавказѣ.

1886.

ВЪВЕДЕНІЕ

1887

СТАТИСТИЧЕСКОЕ СЪВЕЩАНІЕ

О СЪСТАВѢ НАСЕЛЕНІЯ КАЗАХСТАНА

ПО ДАННЫМЪ СТАТИСТИЧЕСКОГО КОМИТЕТА

Печатано по распоряженію Главнначальствующаго Гражданскою частію на Кавказѣ.

XIII томъ

Изданъ въ 1887 году въ Москвѣ въ Типографіи Императорскаго Ученнаго Комитета. Въ продажѣ у книжника М. М. Соловьева.



93-39289-38



2007099546

1887

истребленія скота хищными звѣрями; такъ, въ одномъ Казахскомъ уездѣ истреблено въ 1884 г. волками 4756 головъ разнаго мелкаго скота; затѣмъ въ Елисаветпольскомъ—3973, Джеванширскомъ 3360, Джебраильскомъ—116 (о Зангезурскомъ свѣдѣній нѣтъ); итого 15837.

Кустарная промышленность выражается въ тканьи всевозможныхъ шерстяныхъ издѣлій: ковровъ, мафражей, пононь и т. п. Сумма, на которую выдѣлываются ковры, вывозимые и сбываемые за персидскія издѣлія, точно неизвѣстна, но можно полагать, что она доходитъ до нѣсколькихъ сотъ тыс. руб. Въ отчетномъ году въ одномъ г. Шушѣ выткано ковровъ, паласовъ и пр. на сумму до 30000 руб.

Промышленность заводская и фабричная. Всѣхъ фабрикъ и заводовъ, дѣйствовавшихъ въ губерніи въ 1885 г., считалось 1676, съ 6681 рабоч. и общемо цѣнностью издѣлій до 1531176 руб.; изъ этого числа фабрикъ и заводовъ въ городахъ дѣйствовало 272, съ 1229 рабоч. и цѣнностью издѣлій до 351200 р.; въ уѣздахъ—1404, съ 5452 рабоч. и производительностью до 1179976 руб.—Въ отчетномъ году закрыто всего 558 фабр. и завод., въ томъ числѣ фруктово-водочныхъ 446, кожевенныхъ 52 и столько же шелкомотальныхъ; вновь открыто 22, изъ нихъ 12 известковыхъ и 6 маслособойныхъ. Уменьшеніе числа мелкихъ водочн. заводовъ отразилось въ увеличеніи производительности крупныхъ заводовъ, какъ видно изъ слѣд. данныхъ:

	Въ 1883 г.	Въ 1884 г.	Въ 1885 г.
Всего было заводовъ.....	2399	1393	947
Рабочихъ на нихъ было.....	6592	4464	2610
Выкурено ведеръ водки.....	45379	61715	113651

Въ Елисаветпольскомъ уездѣ выдается по своей производительности *турбинная* мельница, работавшая въ отчетн. году на 126297 р.

На *шелкомотальныхъ* фабрикахъ (440) сумма производства достигла до 332947 руб., менѣе предыдущаго года на 457132 р. Шелкъ продавался отъ 200 р. до 303 руб. за пудъ, ниже прошлогодняго отъ 35 до 57 руб.

Мидиплавильные заводы бр. Сименсъ выплавилъ 73787 пуд. на 516506 руб., менѣе 1884 г. на 203493 р. Уменьшеніе это объясняется временной приѣстановкой дѣйствія Келакендскаго завода, вслѣдствіе того, что было выплавлено мѣди больше объявленной нормы на 20000 пуд. Въ продолженіи 1885 г. всѣми заводами губ. продано 82185 пуд. мѣди, на 658105 р., болѣе 1884 г. на 36997 руб.

По *кожевенному* производству послѣдовало уменьшеніе числа заводовъ на 51 и производительности на 5215 р.

Торговля. Торговыхъ документовъ разнаго рода въ 1885 г. по всей губерніи было выбрано 3368 (въ томъ числѣ 1-ой гильдіи 5, и 2 гильдіи 452), менѣе 1884 г. на 1151 (изъ нихъ 101 второй гильдіи и 1 первой). Въ города Елисаветп. губ. привезено изъ разныхъ мѣстъ Имперіи товаровъ на 2176100 руб. Размѣры же торговли продуктами, производящимся въ предѣлахъ губерніи, достигли приблизительно до 3550620 руб. Главнѣйшими статьями оборотовъ этой торговли были:

Хлѣбъ въ зернѣ и вообще жизненные припасы на.....	2888120 р.
Овощи и фрукты.....	43000 "
Кожи выдѣланныя и невыдѣланныя.....	94500 "
Шелковыя издѣлія (въ гг. Елисаветполь и Шушѣ).....	6000 "
Шелкъ сырецъ (привозимый поселянами въ города на продажу).....	7000 "
Шелковичные коконы.....	512000 "
Хлопчатая бумага.....	2000 "
Итого.....	3550620 "

Изъ предметовъ обрабатывающей промышленности изъ губерніи вывозятся: мѣдъ въ разныя мѣста Имперіи, и шелкъ во Францію и Италію, а отчасти въ Москву и Нижній-Новгородъ.—Вѣдѣнія торговля съ Персіей незначительна: по свѣдѣніямъ Джебраильской карантинно-таможенной конторы видно, что въ отчетномъ году изъ персидск. провинцій Карадагъ и Азербайджанъ привезено въ предѣлы губерніи товаровъ на 230228 р., причѣмъ взыскано пошлины 11530 руб. Вывезено изъ губерніи въ Персію всего на 132540 руб.

Движеніе населенія. Къ 1 января 1885 г. въ губерніи числилось: 368655 мужч. и 301456 женщ., всего 670111. Въ отчетномъ году родилось: мужчинъ 8582 и женщ. 6803, всего 15305 душъ, и умерло: 4415 м. и 3446 ж., всего 7861 чел.; слѣдовательно естеств. приростъ—7524 чел., или 1,12%. Сравнительно съ предыдущимъ годомъ было менѣе: родившихся на 3200 и умершихъ на 3700. Общія данныя естественнаго движенія населенія за 1885 г. представляются въ слѣд. видѣ:

	Въ городахъ.	Въ уѣздахъ.	Всего въ губерніи.	Изъ общаго числа приходится %.		На 100 чел. приходится.		
				Въ городахъ.	Въ уѣздахъ.	Въ городахъ.	Въ уѣздахъ.	Всего въ губерніи.
Браковъ заключено....	1053	4159	5212	20,21%	79,79%	1,38	0,70	0,78
Родившихся законнорожден. и незаконнорожд..	1881	13486	15385	12,27	87,73	2,49	2,27	2,29
Умершихъ.....	1019	6842	7861	12,96	87,04	1,34	1,15	1,17
Прибыль или убыль (естественное приращеніе).....	+ 869	+6655	+7524	11,55	88,45	1,14	1,12	1,12

Если прибавить естественный приростъ отчетнаго года (7524 чел.) къ числу населенія, состоявшаго къ 1885 г., а также 10 чел., прибывшихъ въ общемъ итогѣ въ губернію, то получится общее число жителей къ 1886 г., именно 677645 ч., которые слѣдующимъ образомъ распредѣляются по городамъ и уѣздамъ:

	Общее число жителей къ 1885 г.		Приращеніе отъ избытка родившихся надъ умершимъ.		Переселившихся и вышедшихъ.		Общее число жителей къ 1886 г.		Всего къ 1886 г.
	МУЖ.	ЖЕН.	МУЖ.	ЖЕН.	М.	Ж.	МУЖ.	ЖЕН.	
<i>По городамъ:</i>									
Елисаветполю.....	10163	9148	159	163	+2	—	10324	9311	19635
Нухъ.....	12102	10000	109	60	—	—	12211	10060	22271
Шушь.....	21125	13774	221	157	—	—	21346	13931	35277
Итого....	43390	32922	489	380	+2	—	43881	33802	77183
<i>По уѣздамъ:</i>									
Елисаветпольскому....	48881	42768	524	455	-6	-1	49399	43222	92621
Казахскому.....	49410	36273	637	526	+9	+6	50056	36805	86861
Нухинскому.....	42704	36467	503	535	—	—	43207	37002	80209
Арешскому.....	24520	21235	325	187	—	—	24845	21422	46267
Джеванширскому.....	32504	23639	307	217	—	—	32811	23856	56667
Шушинскому.....	43725	36140	763	523	—	—	44488	36669	81157
Джебраильскому.....	30449	28874	313	142	—	—	30762	29016	59778
Зангезурскому.....	53072	43138	306	386	—	—	53378	43524	96902
Итого....	325265	268534	3678	2977	-3	+5	328946	271516	600462
Всего въ губерніи..	368655	301456	4176	3357	+5	+5	372827	304818	677645